

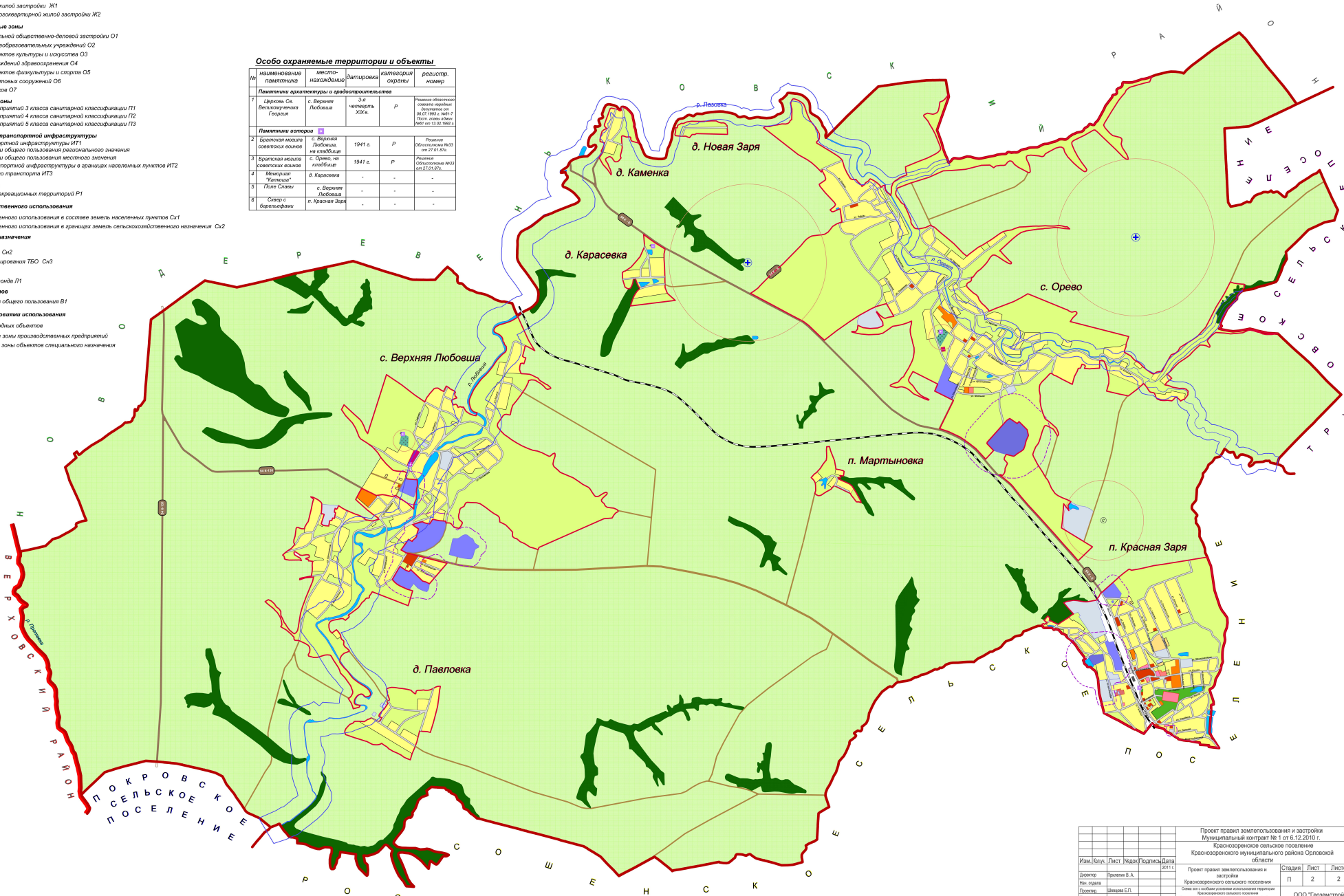
СХЕМА ЗОН С ОСОБИМИ УСЛОВИЯМИ ИСПОЛЬЗОВАНИЯ ТЕРРИТОРИИ КРАСНОЗОРЕНСКОГО СЕЛЬСКОГО ПОСЕЛЕНИЯ КРАСНОЗОРЕНСКОГО МУНИЦИПАЛЬНОГО РАЙОНА ОРЛОВСКОЙ ОБЛАСТИ

УСЛОВНЫЕ ОБОЗНАЧЕНИЯ:

- Границы**
 муниципального образования
 населенных пунктов
- Территориальные зоны**
- Жилые зоны**
 зоны индивидуальной жилой застройки Ж1
 зоны многоквартирной многоквартирной жилой застройки Ж2
- Общественно-деловые зоны**
 зоны массовофункциональной общественно-деловой застройки О1
 зоны размещения объектов культуры и искусства О2
 зоны размещения объектов здравоохранения О4
 зоны размещения объектов физкультуры и спорта О5
 зоны размещения культовых сооружений О6
 зоны размещения рынков О7
- Производственные зоны**
 зоны размещения предприятий 3 класса санитарной классификации П1
 зоны размещения предприятий 4 класса санитарной классификации П2
 зоны размещения предприятий 5 класса санитарной классификации П3
- Зоны инженерной и транспортной инфраструктуры**
 зоны внешней транспортной инфраструктуры ИТ1
 автомобильные дороги общего пользования регионального значения
 зоны инженерно-транспортной инфраструктуры в границах населенных пунктов ИТ2
 зоны железнодорожного транспорта ИТ3
- Рекреационные зоны**
 зоны общественных рекреационных территорий Р1
- Зоны сельскохозяйственного использования**
 зоны сельскохозяйственного использования в составе земель населенных пунктов Сх1
 зоны сельскохозяйственного использования в границах земель сельскохозяйственного назначения Сх2
- Зоны специального назначения**
 зоны кладбища Сп1
 зоны скотомогильника Сп2
 зоны участка комплексовозвращения ТБО Сп3
- Зоны лесов**
 зоны земель лесного фонда Л1
- Зоны водных объектов**
 зоны водных объектов общего пользования В1
- Зоны с особыми условиями использования**
 водоохранные зоны водных объектов
 санитарно-защитные зоны производственных предприятий
 санитарно-защитные зоны объектов специального назначения

Особо охраняемые территории и объекты

№	наименование памятника	местонахождение	датировка	категория охраны	регистрационный номер
Памятники архитектуры и градостроительства					
1	Деревня Сп. Восточно-русские Георгиев	с. Восток Любовша	2-я четверть XIX в.	Р	Решение областного совета народных депутатов от 06.07.1993 г. №14-2. Постановление №67 от 13.03.1993 г.
Памятники истории					
2	Братская могила советских воинов	с. Верхняя Любовша на кладбище	1941 г.	Р	Решение областного совета народных депутатов от 27.01.1976 г.
3	Братская могила советских воинов	с. Орехов, на кладбище	1941 г.	Р	Решение областного совета народных депутатов от 27.01.1976 г.
4	Мемориал "Жаляк" "Жаляк"	д. Карасевка	-	-	-
5	Могилы Славы	с. Верхняя Любовша	-	-	-
6	Сквер с бюстами	п. Красная Заря	-	-	-



				Проект правил землепользования и застройки Муниципальный контракт № 1 от 6.12.2010 г. Краснозоренское сельское поселение Краснозоренского муниципального района Орловской области			
Изм.	Лист	Начисл.	Дата	Проект правил землепользования и застройки Краснозоренского сельского поселения	Стадия	Лист	Листов
Дизайнер	Иванов В. А.		2011 г.		П	2	2
Инж. состав							
Проект.	Шарова Е.П.			Схема зон с особыми условиями использования территории Краснозоренского сельского поселения			
Провер.				Краснозоренское муниципальное образование Орловская область			
Провер.							ООО "Геоинстрой" г. Воронеж