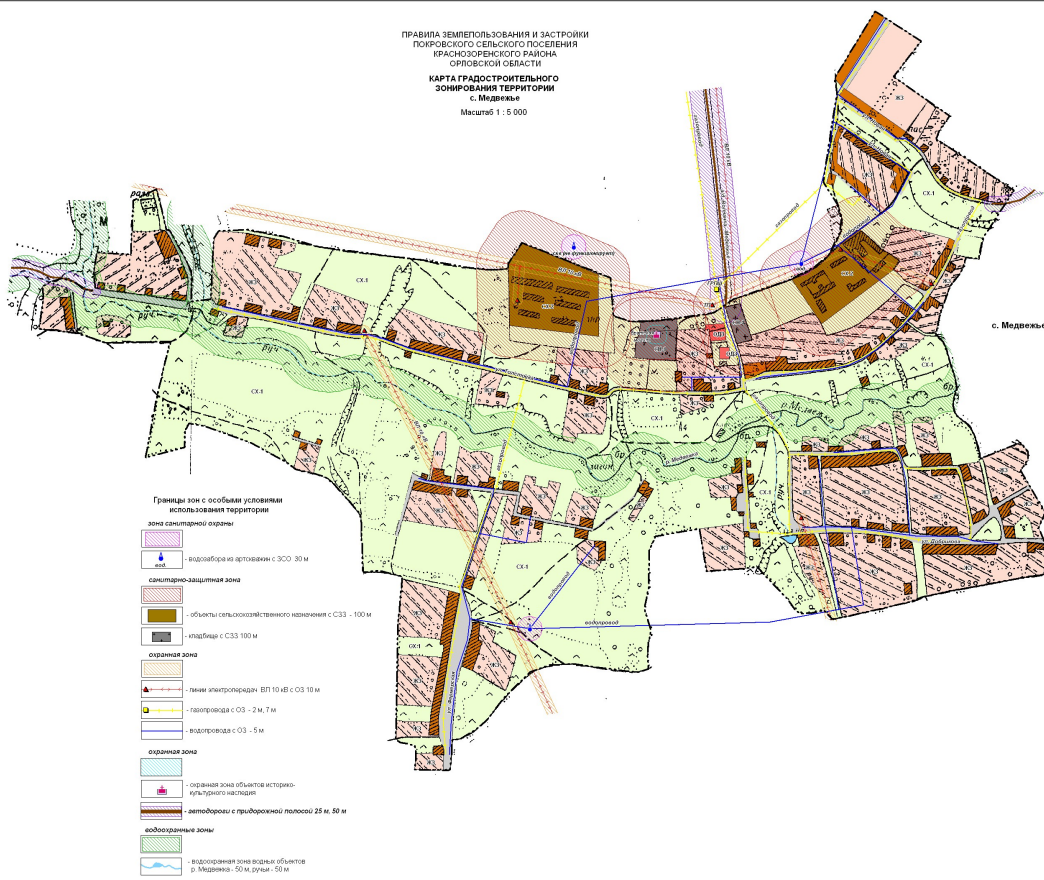


ПРАВИЛА ЗЕМЕЛЬПОЛЬЗОВАНИЯ И ЗАСТРОЙКИ
 ПОКРОВСКОГО СЕЛЬСКОГО ПОСЕЛЕНИЯ
 КРАСНОЗЕМСКОГО РАЙОНА
 ОРЛОВСКОЙ ОБЛАСТИ
**КАРТА ГРАДОСТРОИТЕЛЬНОГО
 ЗОНИРОВАНИЯ ТЕРРИТОРИИ
 с. Медвежье**
 Масштаб 1 : 5 000



- Границы зон с особыми условиями использования территории**
- зона санитарной охраны
 - водообъекты и источники с ЗСО 30 м
 - санитарно-защитная зона
 - объекты сельскохозяйственного назначения с СЗЗ - 100 м
 - кладбище с СЗЗ 100 м
 - охранная зона
 - линии электропередач ВЛ 10 кВ с ОЗ 10 м
 - газопровода с ОЗ - 2 м, 7 м
 - водопровода с ОЗ - 5 м
 - охранная зона
 - охранная зона объектов историко-культурного наследия
 - автодорожки с придорожной полосой 25 м, 50 м
 - водоохранная зона
 - водоохранная зона водных объектов р. Медвежье - 50 м, ручьи - 50 м

- УСЛОВНЫЕ ОБОЗНАЧЕНИЯ**
- рамка населенного пункта
 - границы объектов
 - объекты культурного наследия (включая объекты с особыми условиями)
 - улично - дорожная сеть

- ТЕРРИТОРИАЛЬНЫЕ ЗОНЫ**
- ЖЗ ЖИЛАЯ ЗОНА**
- ЖЗ-1 - зона застройки индивидуальными жилыми домами
- ОДЗ ОБЩЕСТВЕННО-ДЕЛОВАЯ ЗОНА**
- ОДЗ-1 - зона делового, общественного и коммерческого назначения
- СХ ЗОНА СЕЛЬСКОХОЗЯЙСТВЕННОГО НАЗНАЧЕНИЯ**
- СХ-1 - зона сельскохозяйственных угодий в границах населенных пунктов
 - СХ-2 - зона объектов сельскохозяйственного назначения
- СН ЗОНА СПЕЦИАЛЬНОГО НАЗНАЧЕНИЯ**
- СН-1 - зона рекреационного назначения

Должность:	Викимин И.О.	Евдоким Д.В.	Правила землепользования и застройки
Инженер:	Пучалова И.А.		Покровское сельское поселение
Инженер:	Мельникова Т.А.		Красноземский район, Орловская область
Инженер:	Мельникова Н.В.		
Карта:		Страница:	Лист 1 из 10
Дата утверждения:		Год:	2018
Масштаб:	1:5000	ООО "Альвес"	